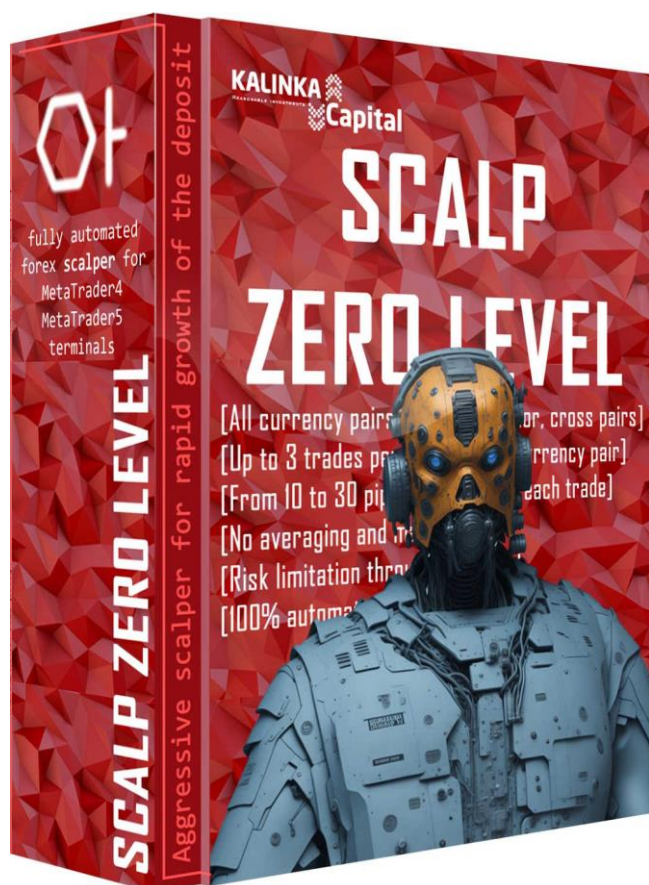


Название советника/эксперта "Scalp Zero Level v.2.01"©, соответствующие товарные знаки и логотипы, являются товарными знаками, принадлежащими компании Kalinka Capital OU (Estonia).

Внимание! Данная программа защищена законом об авторских правах и международными конвенциями. Незаконное копирование или распространение данной программы, или какой либо ее части может повлечь суровые административные и уголовные наказания и будет преследоваться по всей строгости закона.

Copyright © 2008-2024 Kalinka Capital OU All Rights Reserved.



Форекс советник Scalp Zero Level

- Актуальная версия: v.2.01
- Дата релиза: 27/11/2023
- Для использования в торговом терминале Meta Trader 4/5 – [MetaQuotes Software Corp.](#)
- **Назначение:** автоматизация торговли для совершения сделок в торговом терминале по заданному алгоритму стратегии, заложенной в код советника и торговые настройки.
- **Тип котировок:** 4-х (1,1234) или 5-ти (1,12345) значные котировки. **При использовании 4-х значных котировок требуется внесения в торговые настройки.**
- **Типы торговых счетов:** ECN, NDD, Pro, Standard, Cent ... все типы счетов поддерживаемые торговой платформой Meta Trader 4/5.
- **Валютная пара:** EURUSD, GBPUSD, USDJPY, USDCHF, USDCAD, AUDUSD, EURGBP, AUDCAD, AUDCHF, GBPJPY, EURJPY, AUDNZD, EURAUD, CADJPY, AUDCHF, GBPCHE.

Уважаемый трейдер! Вы стали счастливым обладателем советника Scalp Zero Level, продаваемого нами в ограниченном количестве копий. Мы ограничиваем продажи 50 копий каждого поколения советника. Все купившие предыдущие версии советника получают следующую версию как обновление **бесплатно**.

Технические и торговые характеристики

Назначение: автоматизация торговли и совершения торговых сделок на рынке Форекс через торговый терминал [MetaTrader 5](#) ([MetaQuotes Software Corp.](#))

Типы торговых счетов: ECN, NDD, Pro, Standard, Micro ... все типы счетов поддерживаемые торговой платформой Meta Trader5.

Тип котировок: 4 (1,2342) или 5 (1,23429) знаков после запятой. **Торговые настройки, поставляемые в комплекте для 5-ти значных котировок.** Для 4-х значных котировок, настройки поставляются по запросу. **Мы**

не рекомендуем торговать на 4-х котировках, так как это значительно снижает точность анализа рынка и доходность!

Money Management: автоматический контроль объема торговой позиции для входа в рынок относительно размера баланса торгового счета.

Ограничение убытков: вход в рынок с позициями со стоп-лосс. Вывод в безубыток/усреднение, мартингейл, сетка, локирование (взятие в замок) и другие рискованные стратегии в этом форекс роботе не используются.

Валютная пара: EURUSD, GBPUSD, USDJPY, USDCHF, USDCAD, AUDUSD, EURGBP, AUDCAD, AUDCHF, GBPJPY, EURJPY, AUDNZD, EURAUD, CADJPY, AUDCHF, GBPCHF. Возможно расширение списка используемых валютных пар для торговли. Следите за информацией на нашем сайте <https://soft4forex.ru/>

Стратегия торговли: 100% автоматизированная торговая система, не требующая ручного вмешательства.

Scalp Zero Level - это уникальный Форекс-робот, который основывается на стратегии скальпинга с использованием ключевых уровней в определенные временные окна внутри дня. Робот предоставляет трейдерам возможность входить в рынок через отложенные ордера в определенные моменты Азиатской, Европейской и Американской биржевых сессий.

Используемый тайм фрейм: **любой**. Вы можете использовать советник на графике с любым удобным для вас тайм фреймом. Советник использует свой рабочий тайм фрейм по другому ценовому каналу, не зависящему от выбранного тайм фрейма графика на котором он установлен.

Рекомендуемое кредитное плечо: не ниже 1:100.

Рекомендуемый минимальный депозит: позиции с стоп-лосс / тейк профит – 100\$ для лот 0,05 на каждую валютную пару.

Установка: устанавливается в папку выбранного торгового терминала. Смотрите описание установки ниже в инструкции или видео инструкция на нашем канале на [YouTube](#).

Торговые настройки: поставляются в комплекте на валютные пары EURUSD, GBPUSD, USDJPY, USDCHF, USDCAD, AUDUSD, EURGBP, AUDCAD, AUDCHF, GBPJPY, EURJPY, AUDNZD, EURAUD, CADJPY, AUDCHF, GBPCHF. Устанавливаются через свойства форекс советника в торговом терминале самостоятельно пользователем.

Описание стратегии торговли советника Scalp Zero Level v.2.01

1. **Scalp Zero Level** является полностью автоматизированной программой (торговый [робот](#)), выполняющий торговые сделки на валютном рынке в соответствии заданному алгоритму и индивидуальным, для каждого инструмента, торговым настройкам.
2. **Scalp Zero Level** прекрасно подходит как для начинающих трейдеров, так и для профессионалов, которые имеют солидный опыт торговли на финансовых рынках.
3. **Scalp Zero Level** доступен в двух версиях: для торгового терминала Meta Trader 4 и MetaTrader 5.
4. **Scalp Zero Level** принимает решения как [робот](#) – мгновенно и бескомпромиссно, совершая одновременно сделки с большим количеством валютных пар! Торговля с таким объемом инструментов в ручной торговле не возможна и влечет за собой быстрое накопление усталости и стресса, что влечет за собой принятия ошибочных решений в торговле.

Нами были разработаны торговые настройки, с учетом пожеланий управляющих трейдеров ПАММ счетов и персональных инвесторов, управляющих своими капиталами лично.

Основные принципы работы:

Временные окна сессий: Scalp Zero Level исследует три временных окна внутри дня - Азиатской, Европейской и Американской сессий - и определяет ключевые уровни для входа в рынок.

Отложенные ордера: Робот использует отложенные ордера типа SellLimit, SellStop, BuyLimit и BuyStop для входа в рынок в моменты, определенные алгоритмом.

Модули сопровождения: Прибыльные позиции сопровождаются модулями сопровождения, включая "время жизни позиции в рынке", SmartTrail, "TargetProfit", "EndDayProfit" и физический тейк-профит.

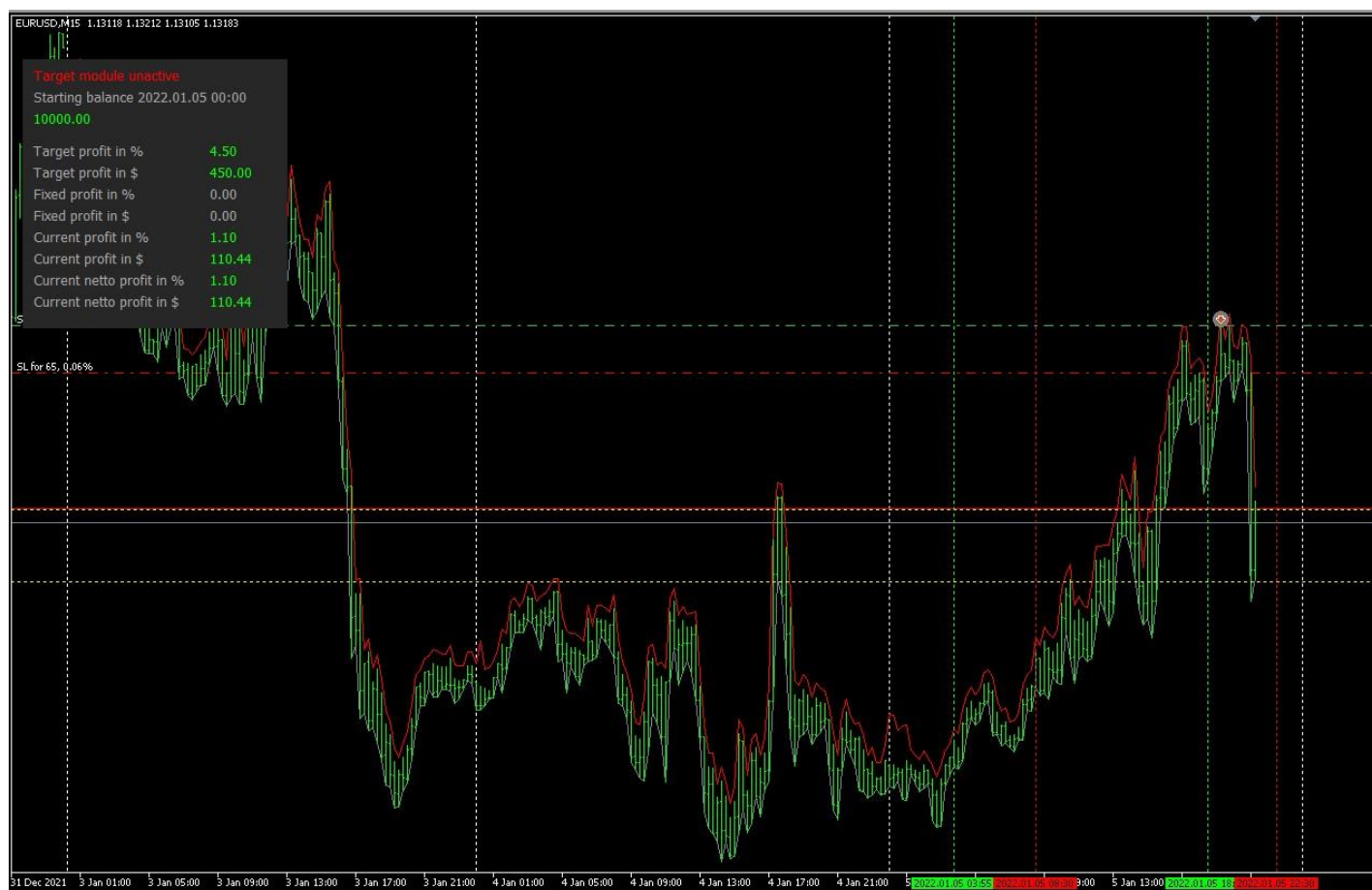
Управление рисками: Риск управляется путем установки StopLoss на уровне от 50 до 100 пунктов. Робот избегает рискованных методов, таких как мартингейл и усреднение с использованием плеча.

Доходность – каждая торговая настройка имеет в своем названии процент годовой доходности и размера риска. Среднее соотношение риска примерно 1к10 на каждые 10% вероятность закрыть позицию по StopLoss = 1%. Средняя годовая доходность по предоставленным в комплекте торговым настройкам равна 50-100% в год и риск 4-8%. Соответственно ожидаемая годовая доходность по поставляемым в комплекте торговым настройкам равна от 50% x 16 (валютные пары) = 800% - 1600% в год*.

**указана доходность с учетом реинвестирования полученной прибыли.*

Особенности: форекс робота Scalp Zero Level

Визуализация и временные окна: Робот визуализирует ключевые уровни и временные окна на графиках валютных пар для удобства трейдера.



Гибкость тайм-фреймов: Scalp Zero Level может работать на любом тайм-фрейме графика, что позволяет трейдерам выбирать оптимальный временной интервал для своей стратегии.

Мультивалютность: Робот поддерживает торговлю на всех мажорных, минорных и кросс-валютных парах, обеспечивая трейдерам широкие возможности выбора. Средняя прибыль с каждой сделки 30 - 100 пунктов. Используется 1% от баланса счета для открытия сделки по каждой валютной паре, ориентировочная прибыль 1-2% с каждой сделки.

Параметры и торговые настройки

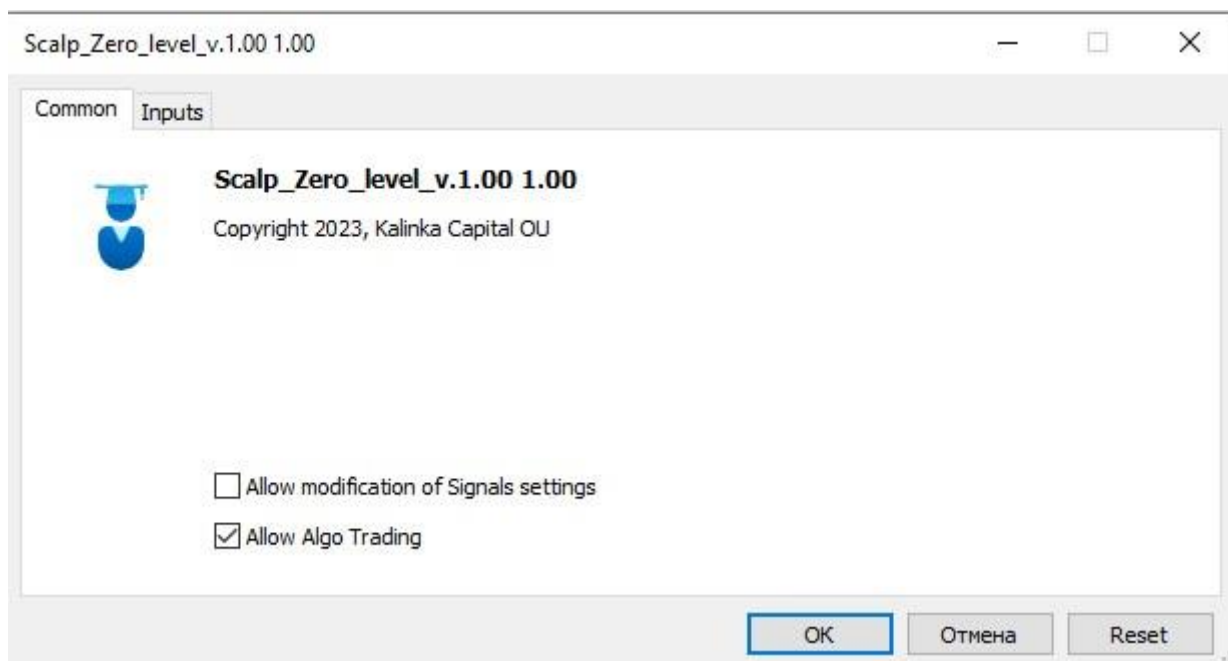
Советник использует 41(!) параметров регулировки торговых настроек. Далее мы расскажем о каждой настройке с подробным описанием получаемых результатов.

Окно настроек советника можно открыть в терминале Meta Trader 4 или Meta Trader 5 двумя способами.

1. Кликните правой кнопкой мыши по графику, где установлен советник, во всплывающем меню выберите Советники / свойства.
2. Вызов меню настроек советника через клавишу F7.

Открыв окно настроек советника, Вы можете в ручную изменить любой параметр, доступный в настройках, или загрузить готовые торговые настройки, поставляемые в приобретенном Вами комплекте через кнопку «Загрузить/Load».

Учитывая гибкость торговых настроек советника, Вы так же можете самостоятельно изменять торговые настройки, создавая свою индивидуальную тактику торговли.



Scalp_Zero_level_v.1.00 1.00

Common Inputs

Variable	Value
ab ----->	Times settings
Use Time 1	true
01 Hour start Time 1	3
01 Minutes start Time 1	55
01 Hour end Time 1	8
01 Minutes end Time 1	30
Use Time 2	false
01 Hour start Time 2	15
01 Minutes start Time 2	55
01 Hour end Time 2	13
01 Minutes end Time 2	55
Use Time 3	true
01 Hour start Time 3	18
01 Minutes start Time 3	30
01 Hour end Time 3	22
01 Minutes end Time 3	30
ab ----->	Trades settings
01 Magic Number	888888
01 Life Time Position, min (0-off)	1200
TypeOrders	Limit
Virtual TP/SL	false
01 TakeProfit (0-off)	500
01 StopLoss (0-off)	1000
Zero Level (0-off)	2
01 Indent Level	150
01 Max Level Trade (0-off)	2
Use End Day Profit	false
1/2 End Day Profit	0.5
1/2 FixedVolume	0.0
1/2 PercentVolume, (0-FixedVolume)	1.0
ab ----->	Trail Settings
Use Trailing SAR	true
Trailing TF	12 Minutes
01 Start Trailing	100
1/2 SAR Step	0.27
1/2 SAR Maximum	0.2
Use Trailing	true
01 Start Trailing	450
01 Step trailing	350
ab ----->	Profit Options
Use Target profit	true
Use date/time for control values	false

Load Save

OK Отмена Reset

¹ Начинаящим рекомендуется поработать с советником некоторое время на демо-счете.

Times settings – настройка временных окон торговых сессий советника.

- **useTime 1** – true= это временное окно активно. False = не активно.
- **Hour start Time 1** – час начала поиска точки входа.
- **Minutes start Time 1** - минуты начала поиска точки входа.
- **Hour end Time 1** - час завершения поиска точки входа (**все не сработавшие отложенные ордера удаляются**).
- **Minutes end Time 1** - минуты завершения поиска точки входа (**все не сработавшие отложенные ордера удаляются**).
- **useTime 2** – true= это временное окно активно. False = не активно.
- **Hour start Time 2** – час начала поиска точки входа.
- **Minutes start Time 2** - минуты начала поиска точки входа.
- **Hour end Time 2** - час завершения поиска точки входа (**все не сработавшие отложенные ордера удаляются**).
- **Minutes end Time 2** - минуты завершения поиска точки входа (**все не сработавшие отложенные ордера удаляются**).
- **useTime 3** – true= это временное окно активно. False = не активно.
- **Hour start Time 3** – час начала поиска точки входа.
- **Minutes start Time 3** - минуты начала поиска точки входа.
- **Hour end Time 3** - час завершения поиска точки входа (**все не сработавшие отложенные ордера удаляются**).
- **Minutes end Time 3** - минуты завершения поиска точки входа (**все не сработавшие отложенные ордера удаляются**).

Trades settings – торговые настройки советника.

- **Magic Number** – «магический номер» идентификатор позиции. С помощью этого параметра советником идентифицируются позиции в рынке. Если используется одинаковый магический номер во всех валютных парах, то суммарный профит и состояние позиций учитываются как одно целое. Если магические номера у каждой валютной пары разные, то советником учитываются позиции как каждая самостоятельная. С помощью магического номера вы так же можете объединять валютные пары в свои отдельные группы.
- **Life Time Position, min (o-off)** – время жизни позиции в рынке в минутах. После достижения установленного параметра, позиция в профите будет закрыта. Если позиция в убытке, она будет закрыта при достижении минимального профита с учетом комиссии и свопа.
- **TypeOrders** – тип отложенного ордера. Доступны для выбора два варианта отложенных ордеров **Limit** – BuyLimit, SellLimit и **Stop** – BuyStop, SellStop.
- **Virtual TP/SL** – true используется виртуальный тейк профит и стоплосс. Брокер не видит какой у вас установлен тейк профит и стоплосс.
- **TakeProfit (o-off)** – уровень фиксирования прибыли от цены открытия позиции в рынок в пунктах. Значение 0 (ноль), сделки открываются без установленного тейк профита.
- **StopLoss (o-off)** – уровень ограничения убытка от цены открытия позиции в рынок в пунктах. Значение 0 (ноль), сделки открываются без установленного стоплосса.
- **Zero Level** – нулевой уровень. Доступно на выбор три варианта 1-2-3.
1 – нулевым уровнем считается цена с одним нулем на конце. Пример 1,12350
2 – нулевым уровнем считается цена с двумя нулями на конце. Пример 1,12300
3 – нулевым уровнем считается цена с тремя нулями на конце. Пример 1,12000
- **Indent Level** – расстояние отступа установки отложенного ордера в пунктах от нулевого уровня.
- **Max Level Trade (o-off)** – ограничение количества входа в рынок внутри дня. Советник не будет входить в рынок больше установленного количества попыток входа в рынок. Рекомендуемое значение не более 3-х.
- **Use End Day Profit** – true = модуль активен, false = модуль отключен.
- **End Day Profit** - фиксирование прибыли в конце дня с учетом уже заработанной прибыли и открытых позиций в рынке. Параметр выставляется в числах с точностью до сотых процента 1,0-1,5-1,55. При достижении заданного параметра, советник закроет все открытые позиции и не будет открывать новые. Время завершения торгового дня учитывается по параметрам - **Hour end Time 3, Minutes end Time 3**.

- **FixedVolume** – фиксированный объем в лотах для открываемого отложенного ордера/позиции в рынок.
- **PercentVolume, (o-FixedVolume)** - объем в процентах от баланса счета для открываемого отложенного ордера/позиции в рынок. При использовании этого параметра в параметре **FixedVolume** должно быть установлено значение 0(ноль).

Trail Settings - настройка трала

- **Use Trailing SAR** - true разрешить использовать трал по индикатору ParabolicSAR. false не используем трал.
- **Trailing TF** - тайм фрейм с которого будут браться данные от индикатора ParabolicSAR.
- **Start Trailing, pips** - профит позиции в пунктах, с которого активируется трал.
- **SAR Step** - стандартная настройка индикатора ParabolicSAR.
- **SAR Maximum** - стандартная настройка индикатора ParabolicSAR.
- **Use Trailing** - true разрешить использование без индикаторного трала.
- **Start Trailing, pips** - профит позиции в пунктах, с которого активируется трал.
- **Step trailing, points** - шаг модификации трала в пунктах.

RSI filter - настройка фильтра открытия усредняющих позиций. (Новое. Начиная с версии 2.01, релиз 27/11/2023).

- **Use RSI filter** - true разрешить использовать фильтр по индикатору Relative Strength Index.
- **Period RSI** - рабочий тайм фрейм с которого берутся данные для анализа индикатором.
- **Price RSI** - стандартная настройка индикатора Relative Strength Index.
- **Level UP** – верхняя граница канала индикатора Relative Strength Index, показатели индикатора выше Level UP, включается ограничение на открытие сделок на покупку – пара перекуплена.
- **Level DN** – нижняя граница канала индикатора Relative Strength Index, показатели индикатора ниже Level DN, включается ограничение на открытие сделок на продажу – пара перепродана.

НАСТРОЙКА МОДУЛЯ ЦЕЛЕВОГО ПРОФИТА

Target module active	
Starting balance 2023.11.27 00:00	
3957.78	
Target profit in %	3.00
Target profit in \$	118.73
Fixed profit in %	0.00
Fixed profit in \$	0.00
<hr/>	
Current profit in %	0.00
Current profit in \$	0.00
Current netto profit in %	0.00
Current netto profit in \$	0.00
<hr/>	
Filter RSI	true
BUY	no Limit
SELL	no Limit

- **UseTargetProfit; true** – модуль активен. **False** – модуль выключен.
- **UseDate/time for control values; true** – фиксирование прибыли от заданной даты старта подсчета профита/убытков. **False** – подсчет и фиксирование прибыли внутри дня. Каждый новый день результаты предыдущего дня сбрасываются, и расчет начинается снова с учетом текущей ситуации по открытым позициям в рынке.

- **Внимание!** В случае мультивалютной торговли (торговля несколькими инструментами) при использовании этого модуля, он должен быть активен только на одном из используемых графиков. На остальных графиках в настройках советника он должен быть выключен. Смотрите описание работы модуля на странице №3 данной инструкции.
- **Date/ time for control values;** дата начала учета прибыли/убытков для достижения установленного целевого профита. После фиксирования целевого профита необходимо установить новую дату, соответствующую последней дате фиксирования целевого профита. Дату необходимо устанавливать в том случае если параметр **UseDate/time for control values = true**.
- **Target profit in% for the day for date/time control = //** целевой профит в % для каждого инструмента отдельно внутри дня **UseDate/time for control values = false**.
- **Target profit in% for the day for each currency pair //** целевой профит в % для каждого инструмента отдельно от стартовой даты **UseDate/time for control values = true**.
- **Пример:** в параметре установлено значение 1,0. За учетный период до момента достижения целевого профита советник использовал в торговле 7 валютных пар. Модуль учтет количество использованных валютных пар и умножит их на установленный в настройках процент целевого профита. В итоге получится целевой профит 7%.
- Рекомендуем при использовании целевого профита внутри дня **UseDate/time for control values = false**, не завышать % целевого профита, а исходить из расчета суммарного профита в пределах 1-2% суммарно по всем используемым инструментам. При использовании целевого профита из расчета от заданной стартовой даты **UseDate/time for control values = true** исходить из расчета в пределах 10-15% суммарного целевого профита по всем используемым инструментам.

Visual Options – настройки визуализации.

Target module active	
Starting balance 2023.11.27 00:00	
3957.78	
Target profit in %	3.00
Target profit in \$	118.73
Fixed profit in %	0.00
Fixed profit in \$	0.00
Current profit in %	0.00
Current profit in \$	0.00
Current netto profit in %	0.00
Current netto profit in \$	0.00
Filter RSI	true
BUY	no Limit
SELL	no Limit

- **Show Info Panel** – true = показывать инфо панель на графике, false = не показывать инфо панель на графике.
- **Background color of Panel** – цвет фона инфо панели.
- **Size Font** – размер шрифта инфо панели.
- **Text Color** – цвет текста/меню инфо панели.
- **Color positive values** – цвет профитных значений отображаемых в инфо панели.
- **color negative values** – цвет убыточных значений отображаемых в инфо панели.

Внимание! Все торговые настройки имеют привязку к часовому поясу и корректируются автоматически.

Файлы торговых настроек, обновления

В комплекте с советником поставляются торговые настройки на валютные пары , EURUSD, GBPUSD, USDJPY, USDCAD, AUDUSD, EURGBP, AUDCAD, AUDCHF, GBPJPY, EURJPY, AUDNZD, EURAUD, CADJPY, AUDCHF,

GBPCHF. Торговые настройки находятся в папке "Trade Settings", которая находится в полученной Вами после оплаты папке/архиве советника с названием "Scalp Zero Level v.2.010".

При выходе новых обновлений форекс советника Scalp Zero Level v.2.010 или торговых настроек к нему, мы сообщим Вам в новостной рассылке нашего сайта или отправим обновления на Ваш адрес электронной почты, зарегистрированный при покупке советника. [Подписывайтесь](#) на наши e-mail рассылки на нашем сайте магазина или в [Facebook](#).

Наши рекомендации: рекомендуем придерживаться правил управления рисками депозита. На каждую валютную пару на позиции объемом лот 0,05 необходимо не менее \$100 депозита. К примеру, если вы решили входить в рынок объемом 0,5 лот Вам необходимо произвести расчеты для определения достаточного депозита для торговли. При использовании автоматического расчета лота рекомендуем не превышать суммарное значение в настройке **VolumeProc** по всем валютным парам **не более 5.0**.

.....

Наши контакты:

Сайт: <https://soft4forex.ru>

e-mail: support@kalinkacapital.ee

он-лайн чат технической поддержки доступен на всех страницах нашего [сайта](#).

Время работы технической поддержки по рабочим дням, с понедельника по пятницу, с 10-00 до 19-00 по GMT+2.

Удачных Вам профитов!

Торговля на Форекс и другими финансовыми продуктами является высоко рискованной и может привести к существенным потерям. Проведение торговых операций на рынке может не подходить каждому. Вам необходимо быть осведомленным обо всех рисках, обращаясь за помощью к независимым финансовым консультантам, в случае возникновения вопросов или сомнений.



ХВАТИТ ДУМАТЬ!
РОБОТЫ РЕШАЮТ ВСЁ!

Название советника/эксперта "Scalp Zero Level"©, соответствующие товарные знаки и логотипы, являются товарными знаками, принадлежащими компании Kalinka Capital OU (Estonia).

Внимание! Данная программа защищена законом об авторских правах и международными конвенциями. Незаконное копирование или распространение данной программы, или какой либо ее части может повлечь суровые административные и уголовные наказания и будет преследоваться по всей строгости закона.

Copyright © 2008-2024 Kalinka Capital OU All Rights Reserved.